

## Rapport de mission de repérage des matériaux et produits contenant de l'amiante avant réalisation de travaux

R. 4412-97 modifié par le décret 2012-639 du 4 mai 2012  
Norme NF X 46-020

7 AVENUE CH. PEGUY

77000 MELUN



## A \ INFORMATIONS GENERALES

### A.1 \ DESIGNATION DU BÂTIMENT

Nature du bâtiment :	LOGEMENTS COLLECTIFS	Adresse :	7 AVENUE CH. PEGUY 77000 MELUN
Cat. Du bâtiment :		Bâtiment :	
Etage :		Porte :	
Ref Cadastrale :	NC	Propriété de :	OPH77 10 AVENUE CHARLES PEGUY 77000 MELUN

### A.2 \ DESIGNATION DU DONNEUR D'ORDRE

Nom :	OPH77	Documents remis :	
Adresse :	10 AVENUE CHARLES PEGUY 77000 MELUN	Moyens mis à disposition :	

### A.3 \ EXECUTION DE LA MISSION

RAPPORT N° :	13LDM1105	Laboratoire d'Analyses :	ITGA
Repérage réalisé le :	04/06/2018	Adresse laboratoire :	3 RUE ARMAND HERPIN LACROIX - CS 46537 35065 RENNES CEDEX
Accompagnateur :		Numéro d'accréditation :	1-5967
Par :	Samuel DUBOS	Organisme d'assurance professionnelle :	AXA France
N° certificat :	CPDI 4697	Adresse assurance :	313 Terrasses de l'Arche 92727 NANTERRE CEDEX
Date d'obtention :	27/01/2018	N° de contrat d'assurance :	10063271004
Organisme certificateur	I.Cert Parc EDONIA - Bâtiment G - Rue de la Terre Victoria - 35760 SAINT GREGOIRE	Date de validité :	31/12/2018

## B \ CACHET DU DIAGNOSTIQUEUR

**FAIT LE 15/06/2018**

Cabinet : EXPERT HABITAT & INDUSTRIE INGENIERIE

Nom du responsable : **DEMOULIN Frédéric**

Nom du diagnostiqueur : **Samuel DUBOS**



## C\ SOMMAIRE

### Table des matières

A \ INFORMATIONS GENERALES .....	2
A.1 \ DESIGNATION DU BÂTIMENT .....	2
A.2 \ DESIGNATION DU DONNEUR D'ORDRE .....	2
A.3 \ EXECUTION DE LA MISSION.....	2
B \ CACHET DU DIAGNOSTIQUEUR .....	2
C \ SOMMAIRE .....	3
D \ CONCLUSIONS .....	4
E \ PROGRAMME DE REPERAGE .....	5
F \ CONDITIONS DE REALISATION DU REPERAGE .....	6
G \ RAPPORTS PRECEDENTS.....	6
H \ RESULTATS DETAILLES DU REPERAGE .....	7
ANNEXE 1 – PHOTOS DES ELEMENTS AMIANTES ET/OU NON AMIANTES.....	22
ANNEXE 3 – PROCES VERBAUX D'ANALYSES.....	27
ATTESTATION(S).....	30
CERTIFICAT DE COMPETENCES .....	31

## D\ CONCLUSIONS

**Dans le cadre de la mission décrite en tête de rapport, il a été repéré des matériaux et produits contenant de l'amiante**

PIECE	ETAGE	ELEMENTS	DESRIPTIF LABORATOIRE	REPERAGE	Echantillon	METHODE	ETAT	RESULTAT
Placard		Revêtement souple	Dalle dure cassante grise	Sol	13LDM1105P003	RESULTAT ANALYSE	DEGRADATION PARTIELLE	Fr1:Amiante détecté (Chrysotile)
Placard		Revêtement souple	Colle bitumineuse noire avec poussières + colle polymère jaune non séparable + ragréage gris non séparable	Sol	13LDM1105P003	RESULTAT ANALYSE	DEGRADATION PARTIELLE	Fr2:Amiante détecté (Chrysotile)
Entrée		Revêtement souple	Dalle dure cassante grise	Sol	13LDM1105P003	ZSO	DEGRADATION PARTIELLE	Fr1:Amiante détecté (Chrysotile)
Entrée		Revêtement souple	Colle bitumineuse noire avec poussières + colle polymère jaune non séparable + ragréage gris non séparable	Sol	13LDM1105P003	ZSO	DEGRADATION PARTIELLE	Fr2:Amiante détecté (Chrysotile)
Placard		Revêtement souple	Dalle dure cassante grise	Sol	13LDM1105P003	ZSO	DEGRADATION PARTIELLE	Fr1:Amiante détecté (Chrysotile)
Placard		Revêtement souple	Colle bitumineuse noire avec poussières + colle polymère jaune non séparable + ragréage gris non séparable	Sol	13LDM1105P003	ZSO	DEGRADATION PARTIELLE	Fr2:Amiante détecté (Chrysotile)
Séjour / Salon		Revêtement souple	Dalle dure cassante grise	Sol	13LDM1105P003	ZSO	DEGRADATION PARTIELLE	Fr1:Amiante détecté (Chrysotile)

PIECE	ETAGE	ELEMENTS	DESRIPTIF LABORATOIRE	REPERAGE	Echantillon	METHODE	ETAT	RESULTAT
Séjour / Salon		Revêtement souple	Colle bitumineuse noire avec poussières + colle polymère jaune non séparable + ragréage gris non séparable	Sol	13LDM1105P003	ZSO	DEGRADATION PARTIELLE	Fr2:Amiante détecté (Chrysotile)

ZSO : Zone de Similitude d'Ouvrage

*Liste des locaux non visités concernés par les travaux et justification*

PIECE	ETAGE	STATUT DE VISITE
NEANT		

*Liste des éléments non inspectés et justification*

PIECE	ETAGE	ELEMENTS	REPERAGE	RESULTAT
NEANT				

## E \ PROGRAMME DE REPERAGE

PIECES CONCERNEES	PERIMETRE DU REPERAGE	REPERAGE	TRAVAUX	ELEMENTS	Echantillonnage	REMARQUES PARTICULIERES
	LOGEMENTS COLLECTIFS		Selon BT			

Aucun document disponible

**ELEMENTS A SONDER OU A ANALYSER NON PRESENTS:**

## F \ CONDITIONS DE REALISATION DU REPERAGE

Le repérage amiante avant travaux, contient les informations sur la présence d'amiante dans les matériaux et produits du bâtiment afin d'informer les intervenants réalisant des activités ou interventions sur des matériaux et/ou équipements susceptibles de libérer des fibres d'amiante selon la liste citée dans le cadre E.

Il consiste à identifier et localiser, par inspections visuelles et investigations approfondies pouvant être destructives, l'ensemble des matériaux et produits contenant de l'amiante incorporés ou faisant indissociablement corps avec les locaux et les zones de l'immeuble objet des travaux.

Lorsque l'absence de marquages spécifiques ou de documents ne permet pas à l'opérateur de repérage d'attester de la présence ou de la non présence d'amiante dans les matériaux et produits, des prélèvements seront effectués afin de déterminer par analyse la présence ou non d'amiante.

Procédures de prélèvement :

Les prélèvements sur des matériaux ou produits susceptibles de contenir de l'amiante sont réalisés en vertu des dispositions du Code du Travail.

Le matériel de prélèvement est adapté à l'opération à réaliser afin de générer le minimum de poussières. Dans le cas où une émission de poussières est prévisible, le matériau ou produit est mouillé à l'eau à l'endroit du prélèvement (sauf risque électrique) et, si nécessaire, une protection est mise en place au sol ; de même, le point de prélèvement est stabilisé après l'opération (pulvérisation de vernis ou de laque, par exemple).

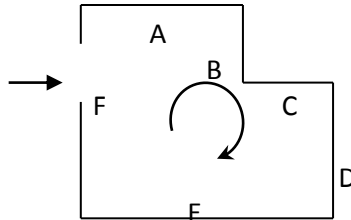
Pour chaque prélèvement, des outils propres et des gants à usage unique sont utilisés afin d'éliminer tout risque de contamination croisée. Dans tous les cas, les équipements de protection individuelle sont à usage unique.

L'accès à la zone à risque (sphère de 1 à 2 mètres autour du point de prélèvement) est interdit pendant l'opération. Si l'accompagnateur doit s'y tenir, il porte les mêmes équipements de protection individuelle que l'opérateur de repérage.

L'échantillon est immédiatement conditionné, après son prélèvement, dans un double emballage individuel étanche.

Les informations sur toutes les conditions existantes au moment du prélèvement susceptible d'influencer l'interprétation des résultats des analyses (environnement du matériau, contamination éventuelle, etc.) seront, le cas échéant, mentionnées dans la fiche d'identification et de cotation en annexe.

Sens du repérage pour évaluer un local :



## G \ RAPPORTS PRECEDENTS

NEANT

## H \ RESULTATS DETAILLES DU REPERAGE

LISTE DES LOCAUX / PARTIES D'IMMEUBLE VISITEES/NON VISITEES CONCERNEES PAR LES TRAVAUX ET JUSTIFICATION

PIECE	ETAGE	JUSTIFICATION	VISITE	TRAVAUX
Entrée			OUI	CONCERNEE
WC			OUI	CONCERNEE
Placard			OUI	CONCERNEE
Séjour / Salon			OUI	CONCERNEE
Salle d'eau			OUI	CONCERNEE
Cuisine			OUI	CONCERNEE

### DESCRIPTION DES REVETEMENTS EN PLACE AU JOUR DE LA VISITE

PIECE	MUR1	MUR2	MUR3	MUR4	PLANCHER BAS	PLANCHER HAUT	PORTES	FENETRE1	FENETRE2
Entrée	Béton	Carreaux de plâtre			Sol souple	Peinture			
WC	Carreaux de plâtre	Béton			Carrelage	Peinture			
Placard	Carreaux de plâtre	Béton			Sol souple	Peinture			
Séjour / Salon	Béton	Carreaux de plâtre			Sol souple	Peinture			
Salle d'eau	Béton				Carrelage	Peinture			
Cuisine	Béton				Carrelage	Peinture			

### LA LISTE DES MATERIAUX OU PRODUITS CONTENANT DE L'AMIANTE, SUR ZONE DE SIMILITUDE D'OUVRAGE ET SUR JUGEMENT PERSONNEL

PIECE	ETAGE	ELEMENTS	DESCRIPTIF LABORATOIRE	Echantillon	REPERAGE	ETAT	RESULTAT	METHODE
Entrée		Revêtement souple	Dalle dure cassante grise	13LDM1105P003	Sol	DEGRADATION PARTIELLE	Fr1:Amiante détecté (Chrysotile)	ZSO

PIECE	ETAGE	ELEMENTS	DESCRIPTIF LABORATOIRE	Echantillon	REPERAGE	ETAT	RESULTAT	METHODE
Entrée		Revêtement souple	Colle bitumineuse noire avec poussières + colle polymère jaune non séparable + ragréage gris non séparable	13LDM1105P003	Sol	DEGRADATION PARTIELLE	Fr2:Amiante détecté (Chrysotile)	ZSO
Placard		Revêtement souple	Dalle dure cassante grise	13LDM1105P003	Sol	DEGRADATION PARTIELLE	Fr1:Amiante détecté (Chrysotile)	ZSO
Placard		Revêtement souple	Colle bitumineuse noire avec poussières + colle polymère jaune non séparable + ragréage gris non séparable	13LDM1105P003	Sol	DEGRADATION PARTIELLE	Fr2:Amiante détecté (Chrysotile)	ZSO
Séjour / Salon		Revêtement souple	Dalle dure cassante grise	13LDM1105P003	Sol	DEGRADATION PARTIELLE	Fr1:Amiante détecté (Chrysotile)	ZSO
Séjour / Salon		Revêtement souple	Colle bitumineuse noire avec poussières + colle polymère jaune non séparable + ragréage gris non séparable	13LDM1105P003	Sol	DEGRADATION PARTIELLE	Fr2:Amiante détecté (Chrysotile)	ZSO

ZSO : Zone de Similitude d'Ouvrage

**LA LISTE DES MATERIAUX OU PRODUITS CONTENANT DE L'AMIANTE, APRES ANALYSE**

PIECE	ETAGE	ELEMENTS	DESCRIPTIF LABORATOIRE	Echantillon	REPERAGE	ETAT	RESULTAT
Placard		Revêtement souple	Dalle dure cassante grise	13LDM1105P003	Sol	DEGRADATION PARTIELLE	Fr1:Amiante détecté (Chrysotile)
Placard		Revêtement souple	Colle bitumineuse noire avec poussières + colle polymère jaune non séparable + ragréage gris non séparable	13LDM1105P003	Sol	DEGRADATION PARTIELLE	Fr2:Amiante détecté (Chrysotile)

Rapport N° : 13LDM1105 04/06/2018

8/33

Version : 15/06/2018



LA LISTE DES MATERIAUX SUSCEPTIBLES DE CONTENIR DE L'AMIANTE, MAIS N'EN CONTENANT PAS.

PIECE	ETAGE	ELEMENTS	DESCRIPTIF LABORATOIRE	Echantillon	REPERAGE	ETAT	RESULTAT	METHODE
Cuisine		Carrelage	Colle grise avec poussières non séparable + joint cassant gris en faible quantité non séparable + matériau compact gris hétérogène + carrelage	13LDM1105P00 1	Sol	DEGRADATION PARTIELLE	Amiante non détecté	RESULTAT ANALYSE
Cuisine		Enduit / Peinture béton	Enduit plâtreux blanc en vrac + matériau gris en faible quantité en vrac non séparable + peintures multiples non séparable	13LDM1105P00 2	Mur C	DEGRADATION PARTIELLE	Amiante non détecté	RESULTAT ANALYSE
Placard		Enduit / Peinture	Enduit plâtreux blanc en vrac + toile fibreuse blanche en faible quantité avec poussières non séparable + peintures multiples non séparable	13LDM1105P00 4	Mur C	DEGRADATION PARTIELLE	Amiante non détecté	RESULTAT ANALYSE
Séjour / Salon		Enduit / Peinture béton	Enduit plâtreux blanc en vrac + papier non séparable + peintures multiples en faible quantité avec poussières non séparable	13LDM1105P00 5	Mur C	DEGRADATION PARTIELLE	Amiante non détecté	RESULTAT ANALYSE

PIECE	ETAGE	ELEMENTS	DESCRIPTIF LABORATOIRE	Echantillon	REPERAGE	ETAT	RESULTAT	METHODE
Séjour / Salon		Enduit / Peinture béton	Enduit plâtreux blanc en vrac + matériau gris en faible quantité en vrac non séparable + peinture non séparable	13LDM1105P00 6	Plafond	DEGRADATION PARTIELLE	Amiante non détecté	RESULTAT ANALYSE
Cuisine		Enduit / Peinture béton	Enduit plâtreux blanc en vrac + toile fibreuse blanche en faible quantité avec poussières non séparable + peintures multiples non séparable	13LDM1105P00 7	Plafond	DEGRADATION PARTIELLE	Amiante non détecté	RESULTAT ANALYSE
Placard		Revêtement souple	Revêtement souple beige + matériau gris hétérogène	13LDM1105P00 3	Sol	DEGRADATION PARTIELLE	Fr3:Amiante non détecté	RESULTAT ANALYSE
WC		Carrelage	Colle grise avec poussières non séparable + joint cassant gris en faible quantité non séparable + matériau compact gris hétérogène + carrelage	13LDM1105P00 1	Sol	DEGRADATION PARTIELLE	Amiante non détecté	ZSO
Salle d'eau		Carrelage	Colle grise avec poussières non séparable + joint cassant gris en faible quantité non séparable + matériau compact gris hétérogène + carrelage	13LDM1105P00 1	Sol	DEGRADATION PARTIELLE	Amiante non détecté	ZSO

PIECE	ETAGE	ELEMENTS	DESCRIPTIF LABORATOIRE	Echantillon	REPERAGE	ETAT	RESULTAT	METHODE
Cuisine		Carrelage	Colle grise avec poussières non séparable + joint cassant gris en faible quantité non séparable + matériau compact gris hétérogène + carrelage	13LDM1105P001	Sol	DEGRADATION PARTIELLE	Amiante non détecté	ZSO
Entrée		Enduit / Peinture béton	Enduit plâtreux blanc en vrac + matériau gris en faible quantité en vrac non séparable + peinture non séparable	13LDM1105P006	Plafond	DEGRADATION PARTIELLE	Amiante non détecté	ZSO
Placard		Enduit / Peinture béton	Enduit plâtreux blanc en vrac + matériau gris en faible quantité en vrac non séparable + peinture non séparable	13LDM1105P006	Plafond	DEGRADATION PARTIELLE	Amiante non détecté	ZSO
Séjour / Salon		Enduit / Peinture béton	Enduit plâtreux blanc en vrac + matériau gris en faible quantité en vrac non séparable + peinture non séparable	13LDM1105P006	Plafond	DEGRADATION PARTIELLE	Amiante non détecté	ZSO

PIECE	ETAGE	ELEMENTS	DESCRIPTIF LABORATOIRE	Echantillon	REPERAGE	ETAT	RESULTAT	METHODE
WC		Enduit / Peinture béton	Enduit plâtreux blanc en vrac + toile fibreuse blanche en faible quantité avec poussières non séparable + peintures multiples non séparable	13LDM1105P007	Plafond	DEGRADATION PARTIELLE	Amiante non détecté	ZSO
Salle d'eau		Enduit / Peinture béton	Enduit plâtreux blanc en vrac + toile fibreuse blanche en faible quantité avec poussières non séparable + peintures multiples non séparable	13LDM1105P007	Plafond	DEGRADATION PARTIELLE	Amiante non détecté	ZSO
Cuisine		Enduit / Peinture béton	Enduit plâtreux blanc en vrac + toile fibreuse blanche en faible quantité avec poussières non séparable + peintures multiples non séparable	13LDM1105P007	Plafond	DEGRADATION PARTIELLE	Amiante non détecté	ZSO
Entrée		Revêtement souple	Revêtement souple beige + matériau gris hétérogène	13LDM1105P003	Sol	DEGRADATION PARTIELLE	Fr3:Amiante non détecté	ZSO
Placard		Revêtement souple	Revêtement souple beige + matériau gris hétérogène	13LDM1105P003	Sol	DEGRADATION PARTIELLE	Fr3:Amiante non détecté	ZSO
Séjour / Salon		Revêtement souple	Revêtement souple beige + matériau gris hétérogène	13LDM1105P003	Sol	DEGRADATION PARTIELLE	Fr3:Amiante non détecté	ZSO

PIECE	ETAGE	ELEMENTS	DESCRIPTIF LABORATOIRE	Echantillon	REPERAGE	ETAT	RESULTAT	METHODE
WC		Enduit / Peinture béton	Enduit plâtreux blanc en vrac + matériau gris en faible quantité en vrac non séparable + peintures multiples non séparable	13LDM1105P002	Mur B	DEGRADATION PARTIELLE	Amiante non détecté	ZSO
WC		Enduit / Peinture béton	Enduit plâtreux blanc en vrac + matériau gris en faible quantité en vrac non séparable + peintures multiples non séparable	13LDM1105P002	Mur C	DEGRADATION PARTIELLE	Amiante non détecté	ZSO
Salle d'eau		Enduit / Peinture béton	Enduit plâtreux blanc en vrac + matériau gris en faible quantité en vrac non séparable + peintures multiples non séparable	13LDM1105P002	Mur A	DEGRADATION PARTIELLE	Amiante non détecté	ZSO
Salle d'eau		Enduit / Peinture béton	Enduit plâtreux blanc en vrac + matériau gris en faible quantité en vrac non séparable + peintures multiples non séparable	13LDM1105P002	Mur B	DEGRADATION PARTIELLE	Amiante non détecté	ZSO

PIECE	ETAGE	ELEMENTS	DESCRIPTIF LABORATOIRE	Echantillon	REPERAGE	ETAT	RESULTAT	METHODE
Salle d'eau		Enduit / Peinture béton	Enduit plâtreux blanc en vrac + matériau gris en faible quantité en vrac non séparable + peintures multiples non séparable	13LDM1105P002	Mur C	DEGRADATION PARTIELLE	Amiante non détecté	ZSO
Salle d'eau		Enduit / Peinture béton	Enduit plâtreux blanc en vrac + matériau gris en faible quantité en vrac non séparable + peintures multiples non séparable	13LDM1105P002	Mur D	DEGRADATION PARTIELLE	Amiante non détecté	ZSO
Cuisine		Enduit / Peinture béton	Enduit plâtreux blanc en vrac + matériau gris en faible quantité en vrac non séparable + peintures multiples non séparable	13LDM1105P002	Mur A	DEGRADATION PARTIELLE	Amiante non détecté	ZSO
Cuisine		Enduit / Peinture béton	Enduit plâtreux blanc en vrac + matériau gris en faible quantité en vrac non séparable + peintures multiples non séparable	13LDM1105P002	Mur B	DEGRADATION PARTIELLE	Amiante non détecté	ZSO

PIECE	ETAGE	ELEMENTS	DESCRIPTIF LABORATOIRE	Echantillon	REPERAGE	ETAT	RESULTAT	METHODE
Cuisine		Enduit / Peinture béton	Enduit plâtreux blanc en vrac + matériau gris en faible quantité en vrac non séparable + peintures multiples non séparable	13LDM1105P002	Mur C	DEGRADATION PARTIELLE	Amiante non détecté	ZSO
Cuisine		Enduit / Peinture béton	Enduit plâtreux blanc en vrac + matériau gris en faible quantité en vrac non séparable + peintures multiples non séparable	13LDM1105P002	Mur D	DEGRADATION PARTIELLE	Amiante non détecté	ZSO
Entrée		Enduit / Peinture	Enduit plâtreux blanc en vrac + toile fibreuse blanche en faible quantité avec poussières non séparable + peintures multiples non séparable	13LDM1105P004	Mur B	DEGRADATION PARTIELLE	Amiante non détecté	ZSO
Entrée		Enduit / Peinture	Enduit plâtreux blanc en vrac + toile fibreuse blanche en faible quantité avec poussières non séparable + peintures multiples non séparable	13LDM1105P004	Mur C	DEGRADATION PARTIELLE	Amiante non détecté	ZSO

PIECE	ETAGE	ELEMENTS	DESRIPTIF LABORATOIRE	Echantillon	REPERAGE	ETAT	RESULTAT	METHODE
WC		Enduit / Peinture	Enduit plâtreux blanc en vrac + toile fibreuse blanche en faible quantité avec poussières non séparable + peintures multiples non séparable	13LDM1105P004	Mur A	DEGRADATION PARTIELLE	Amiante non détecté	ZSO
WC		Enduit / Peinture	Enduit plâtreux blanc en vrac + toile fibreuse blanche en faible quantité avec poussières non séparable + peintures multiples non séparable	13LDM1105P004	Mur D	DEGRADATION PARTIELLE	Amiante non détecté	ZSO
Placard		Enduit / Peinture	Enduit plâtreux blanc en vrac + toile fibreuse blanche en faible quantité avec poussières non séparable + peintures multiples non séparable	13LDM1105P004	Mur A	DEGRADATION PARTIELLE	Amiante non détecté	ZSO
Placard		Enduit / Peinture	Enduit plâtreux blanc en vrac + toile fibreuse blanche en faible quantité avec poussières non séparable + peintures multiples non séparable	13LDM1105P004	Mur C	DEGRADATION PARTIELLE	Amiante non détecté	ZSO



PIECE	ETAGE	ELEMENTS	DESCRIPTIF LABORATOIRE	Echantillon	REPERAGE	ETAT	RESULTAT	METHODE
Placard		Enduit / Peinture	Enduit plâtreux blanc en vrac + toile fibreuse blanche en faible quantité avec poussières non séparable + peintures multiples non séparable	13LDM1105P004	Mur D	DEGRADATION PARTIELLE	Amiante non détecté	ZSO
Séjour / Salon		Enduit / Peinture	Enduit plâtreux blanc en vrac + toile fibreuse blanche en faible quantité avec poussières non séparable + peintures multiples non séparable	13LDM1105P004	Mur D	DEGRADATION PARTIELLE	Amiante non détecté	ZSO
Entrée		Enduit / Peinture béton	Enduit plâtreux blanc en vrac + papier non séparable + peintures multiples en faible quantité avec poussières non séparable	13LDM1105P005	Mur A	DEGRADATION PARTIELLE	Amiante non détecté	ZSO
Entrée		Enduit / Peinture béton	Enduit plâtreux blanc en vrac + papier non séparable + peintures multiples en faible quantité avec poussières non séparable	13LDM1105P005	Mur D	DEGRADATION PARTIELLE	Amiante non détecté	ZSO

PIECE	ETAGE	ELEMENTS	DESCRIPTIF LABORATOIRE	Echantillon	REPERAGE	ETAT	RESULTAT	METHODE
Placard		Enduit / Peinture béton	Enduit plâtreux blanc en vrac + papier non séparable + peintures multiples en faible quantité avec poussières non séparable	13LDM1105P005	Mur B	DEGRADATION PARTIELLE	Amiante non détecté	ZSO
Séjour / Salon		Enduit / Peinture béton	Enduit plâtreux blanc en vrac + papier non séparable + peintures multiples en faible quantité avec poussières non séparable	13LDM1105P005	Mur A	DEGRADATION PARTIELLE	Amiante non détecté	ZSO
Séjour / Salon		Enduit / Peinture béton	Enduit plâtreux blanc en vrac + papier non séparable + peintures multiples en faible quantité avec poussières non séparable	13LDM1105P005	Mur B	DEGRADATION PARTIELLE	Amiante non détecté	ZSO
Séjour / Salon		Enduit / Peinture béton	Enduit plâtreux blanc en vrac + papier non séparable + peintures multiples en faible quantité avec poussières non séparable	13LDM1105P005	Mur C	DEGRADATION PARTIELLE	Amiante non détecté	ZSO

PIECE	ETAGE	ELEMENTS	DESCRIPTIF LABORATOIRE	Echantillon	REPERAGE	ETAT	RESULTAT	METHODE
Séjour / Salon		Enduit / Peinture béton	Enduit plâtreux blanc en vrac + papier non séparable + peintures multiples en faible quantité avec poussières non séparable	13LDM1105P005	Mur D	DEGRADATION PARTIELLE	Amiante non détecté	ZSO

ZSO : Zone de Similitude d'Ouvrage

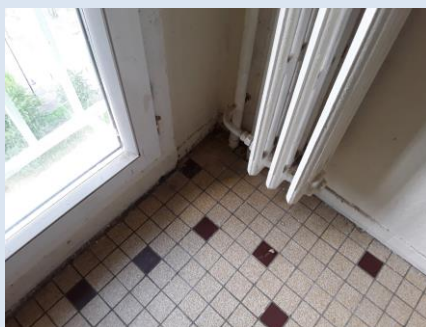




## ANNEXE 1 – PHOTOS DES ELEMENTS AMIANTES ET/OU NON AMIANTES

PRELEVEMENT : 13LDM1105P001			
NOM DU CLIENT	NUMERO DU DOSSIER		PIECE OU LOCAL
OPH77	13LDM1105 04/06/2018		Cuisine
ELEMENT	DESCRIPTIF DU LABORATOIRE	DATE DE PRELEVEMENT	NOM DE L'OPERATEUR
Carrelage	Colle grise avec poussières non séparable + joint cassant gris en faible quantité non séparable + matériau compact gris hétérogène + carrelage	04/06/2018	DUBOS Samuel
LOCALISATION		RESULTAT	
Sol		Amiante non détecté	

### EMPLACEMENT



PRELEVEMENT : 13LDM1105P002			
NOM DU CLIENT	NUMERO DU DOSSIER		PIECE OU LOCAL
OPH77	13LDM1105 04/06/2018		Cuisine
ELEMENT	DESCRIPTIF DU LABORATOIRE	DATE DE PRELEVEMENT	NOM DE L'OPERATEUR
Enduit / Peinture béton	Enduit plâtreux blanc en vrac + matériau gris en faible quantité en vrac non séparable + peintures multiples non séparable	04/06/2018	DUBOS Samuel
LOCALISATION		RESULTAT	
Mur C		Amiante non détecté	

### EMPLACEMENT



PRELEVEMENT : 13LDM1105P003			
NOM DU CLIENT	NUMERO DU DOSSIER	PIECE OU LOCAL	
OPH77	13LDM1105 04/06/2018	Placard	
ELEMENT	DESCRIPTIF DU LABORATOIRE	DATE DE PRELEVEMENT	NOM DE L'OPERATEUR
Revêtement souple	Dalle dure cassante grise	04/06/2018	DUBOS Samuel
LOCALISATION		RESULTAT	
Sol		Fr1:Amiante détecté (Chrysotile)	
EMPLACEMENT			
			

PRELEVEMENT : 13LDM1105P003			
NOM DU CLIENT	NUMERO DU DOSSIER	PIECE OU LOCAL	
OPH77	13LDM1105 04/06/2018	Placard	
ELEMENT	DESCRIPTIF DU LABORATOIRE	DATE DE PRELEVEMENT	NOM DE L'OPERATEUR
Revêtement souple	Colle bitumineuse noire avec poussières + colle polymère jaune non séparable + ragréage gris non séparable	04/06/2018	DUBOS Samuel
LOCALISATION		RESULTAT	
Sol		Fr2:Amiante détecté (Chrysotile)	
EMPLACEMENT			
			

PRELEVEMENT : 13LDM1105P003			
NOM DU CLIENT	NUMERO DU DOSSIER	PIECE OU LOCAL	
OPH77	13LDM1105 04/06/2018	Placard	
ELEMENT	DESCRIPTIF DU LABORATOIRE	DATE DE PRELEVEMENT	NOM DE L'OPERATEUR
Revêtement souple	Revêtement souple beige + matériau gris hétérogène	04/06/2018	DUBOS Samuel
LOCALISATION		RESULTAT	
Sol		Fr3:Amiante non détecté	

EMPLACEMENT



PRELEVEMENT : 13LDM1105P004			
NOM DU CLIENT	NUMERO DU DOSSIER	PIECE OU LOCAL	
OPH77	13LDM1105 04/06/2018	Placard	
ELEMENT	DESCRIPTIF DU LABORATOIRE	DATE DE PRELEVEMENT	NOM DE L'OPERATEUR
Enduit / Peinture	Enduit plâtreux blanc en vrac + toile fibreuse blanche en faible quantité avec poussières non séparable + peintures multiples non séparable	04/06/2018	DUBOS Samuel
LOCALISATION		RESULTAT	
Mur C		Amiante non détecté	

EMPLACEMENT





PRELEVEMENT : 13LDM1105P005			
NOM DU CLIENT	NUMERO DU DOSSIER	PIECE OU LOCAL	
OPH77	13LDM1105 04/06/2018	Séjour / Salon	
ELEMENT	DESCRIPTIF DU LABORATOIRE	DATE DE PRELEVEMENT	NOM DE L'OPERATEUR
Enduit / Peinture béton	Enduit plâtreux blanc en vrac + papier non séparable + peintures multiples en faible quantité avec poussières non séparable	04/06/2018	DUBOS Samuel
LOCALISATION		RESULTAT	
Mur C		Amiante non détecté	

EMPLACEMENT

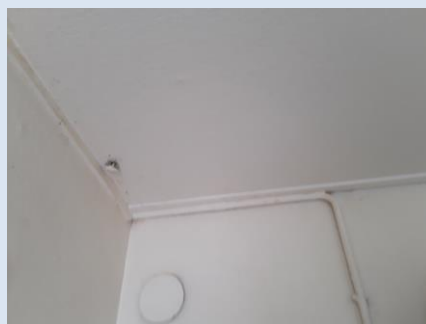


PRELEVEMENT : 13LDM1105P006			
NOM DU CLIENT	NUMERO DU DOSSIER	PIECE OU LOCAL	
OPH77	13LDM1105 04/06/2018	Séjour / Salon	
ELEMENT	DESCRIPTIF DU LABORATOIRE	DATE DE PRELEVEMENT	NOM DE L'OPERATEUR
Enduit / Peinture béton	Enduit plâtreux blanc en vrac + matériau gris en faible quantité en vrac non séparable + peinture non séparable	04/06/2018	DUBOS Samuel
LOCALISATION		RESULTAT	
Plafond		Amiante non détecté	

EMPLACEMENT



PRELEVEMENT : 13LDM1105P007			
NOM DU CLIENT	NUMERO DU DOSSIER		PIECE OU LOCAL
OPH77	13LDM1105 04/06/2018		Cuisine
ELEMENT	DESCRIPTIF DU LABORATOIRE	DATE DE PRELEVEMENT	NOM DE L'OPERATEUR
Enduit / Peinture béton	Enduit plâtreux blanc en vrac + toile fibreuse blanche en faible quantité avec poussières non séparable + peintures multiples non séparable	04/06/2018	DUBOS Samuel
LOCALISATION		RESULTAT	
Plafond		Amiante non détecté	
EMPLACEMENT			



## ANNEXE 3 – PROCES VERBAUX D'ANALYSES



Parc Edonia - Bât. R - Rue de la Terre Adélie - CS n° 66862  
35768 SAINT-GREGOIRE CEDEX  
Tel : 02.99.35.41.41  
Fax : 02.99.35.41.42  
www.itga.fr

Accréditation n° 1-5967



Liste des sites et portées disponibles sur www.cofrac.fr

L'accréditation du COFRAC atteste de la compétence des laboratoires pour les seuls essais couverts par l'accréditation qui sont identifiés par le symbole :

### RAPPORT SYNTHÉTIQUE D'ANALYSE NUMÉRO IT0718-60995 EN DATE DU 14/06/2018 RECHERCHE ET IDENTIFICATION D'AMIANTE SUR PRELEVEMENT(S) DE MATERIAU(X)

*Ce rapport ne concerne que les échantillons soumis à l'analyse.*

Cliant : AGENCE EHI IDF- (COMPTE MATERIAUX)- EXPERT HABITAT & INDUSTRIE INGENIERIE 2 rue Traversière 78580 LES ALLUETS LE ROI	Ref. Commande ITGA : IT0718-60995 Ref. Commande Client : 13LDM1105-01
--	--

Prélèvement(s) : Reçu au laboratoire le : 11/06/2018

Préparation(s) : Effectuée de façon à être représentative de l'échantillon

- Pour une analyse au Microscope Optique à Lumière Polarisée (MOLP) : pas de traitement thermique ou mécanique
- ou
- Pour une analyse au Microscope Electronique à Transmission Analytique (META) : broyage mécanique, récupération de poussières sur grille de microscope électronique (méthode interne IT 085 ou IT 286)

Technique Analytique(s) :

- ou - Microscopie Optique à Lumière Polarisée (méthode guide HSG 248 - appendice 2)
- ou - Microscopie Electronique à Transmission Analytique (parties pertinentes de la norme NF X 43-050)

Résultat(s) :

Fraction analysée	Technique analytique	Nb de préparations	Date d'analyse	Résultat / Type d'amiante
Réf dossier client : 13LDM1105-01 - 7 AVENUE CH. PEGUY 77000 MELUN Réf échantillon client : 13LDM1105P001 / LOGEMENTS COLLECTIFS - - - / Cuisine Sol Carrelage				Réf échantillon ITGA : IT071806-19405 Description ITGA : Colle grise avec poussières / Joint cassant gris en faible quantité / Matériau compact gris hétérogène / Carrelage
* Colle grise avec poussières non séparable + joint cassant gris en faible quantité non séparable + matériau compact gris hétérogène + carrelage	META	1	13/06/2018	Amiante non détecté / -
Réf dossier client : 13LDM1105-01 - 7 AVENUE CH. PEGUY 77000 MELUN Réf échantillon client : 13LDM1105P002 / LOGEMENTS COLLECTIFS - - - / Cuisine Mur C Enduit Peinture béton				Réf échantillon ITGA : IT071806-19406 Description ITGA : Enduit plâtreux blanc en vrac / Matériau gris en faible quantité en vrac / Peintures multiples
* Enduit plâtreux blanc en vrac + matériau gris en faible quantité en vrac non séparable + peintures multiples non séparable	META	1	13/06/2018	Amiante non détecté / -

Validé par : Gwladys PATISSOU - Analyste

La reproduction de ce rapport n'est autorisée que sous sa forme intégrale ; ce rapport ne doit pas être reproduit partiellement sans l'approbation du laboratoire.

Sauf demande particulière et écrite du client, les échantillons sont conservés pendant 6 mois et les rapports pendant 2 ans.

DTA 164-01 rev 03

Page 1/3

**RAPPORT SYNTHÉTIQUE D'ANALYSE NUMÉRO IT0718-60995 EN DATE DU 14/06/2018**  
**RECHERCHE ET IDENTIFICATION D'AMIANTE SUR PRELEVEMENT(S) DE MATERIAU(X)**

Fraction analysée	Technique analytique	Nb de préparations	Date d'analyse	Résultat / Type d'amiante
Réf dossier client : 13LDM1105-01 - 7 AVENUE CH. PEGUY 77000 MELUN Réf échantillon client : 13LDM1105P003 / LOGEMENTS COLLECTIFS - - - / Placard Sol Revêtement souple				Réf échantillon ITGA : IT071806-19407 Description ITGA : Dalle dure cassante grise / Colle bitumineuse noire avec poussières / Revêtement souple beige / Colle polymère jaune / Ragréage gris / Matériau gris hétérogène
* Dalle dure cassante grise	META	1	13/06/2018	Présence de fibres d'amiante / Chrysotile
* Colle bitumineuse noire avec poussières + colle polymère jaune non séparable + ragréage gris non séparable	MQLP	1	12/06/2018	Présence de fibres d'amiante / Chrysotile
* Revêtement souple beige + matériau gris hétérogène	META	1	14/06/2018	Amiante non détecté / -
Réf dossier client : 13LDM1105-01 - 7 AVENUE CH. PEGUY 77000 MELUN Réf échantillon client : 13LDM1105P004 / LOGEMENTS COLLECTIFS - - - / Placard Mur C Enduit Peinture				Réf échantillon ITGA : IT071806-19408 Description ITGA : Enduit plâtreux blanc en vrac / Toile fibreuse blanche en faible quantité avec poussières / Peintures multiples
* Enduit plâtreux blanc en vrac + toile fibreuse blanche en faible quantité avec poussières non séparable + peintures multiples non séparable	META	1	13/06/2018	Amiante non détecté / -
Réf dossier client : 13LDM1105-01 - 7 AVENUE CH. PEGUY 77000 MELUN Réf échantillon client : 13LDM1105P005 / LOGEMENTS COLLECTIFS - - - / Séjour Salon Mur C Enduit Peinture béton				Réf échantillon ITGA : IT071806-19409 Description ITGA : Enduit plâtreux blanc en vrac / Papier / Peintures multiples en faible quantité avec poussières
* Enduit plâtreux blanc en vrac + papier non séparable + peintures multiples en faible quantité avec poussières non séparable	META	1	13/06/2018	Amiante non détecté / -
Réf dossier client : 13LDM1105-01 - 7 AVENUE CH. PEGUY 77000 MELUN Réf échantillon client : 13LDM1105P006 / LOGEMENTS COLLECTIFS - - - / Séjour Salon Plafond Enduit Peinture béton				Réf échantillon ITGA : IT071806-19410 Description ITGA : Enduit plâtreux blanc en vrac / Matériau gris en faible quantité en vrac / Peinture
* Enduit plâtreux blanc en vrac + matériau gris en faible quantité en vrac non séparable + peinture non séparable	META	1	13/06/2018	Amiante non détecté / -
Réf dossier client : 13LDM1105-01 - 7 AVENUE CH. PEGUY 77000 MELUN Réf échantillon client : 13LDM1105P007 / LOGEMENTS COLLECTIFS - - - / Cuisine Plafond Enduit Peinture béton				Réf échantillon ITGA : IT071806-19411 Description ITGA : Enduit plâtreux blanc en vrac / Toile fibreuse blanche en faible quantité avec poussières / Peintures multiples
* Enduit plâtreux blanc en vrac + toile fibreuse blanche en faible quantité avec poussières non séparable + peintures multiples non séparable	META	1	13/06/2018	Amiante non détecté / -

La reproduction de ce rapport n'est autorisée que sous sa forme intégrale : ce rapport ne doit pas être reproduit partiellement sans l'approbation du laboratoire.

Sauf demande particulière et écrite du client, les échantillons sont conservés pendant 6 mois et les rapports pendant 2 ans.

DTA 164-01 rev 03

Page 2/3

RAPPORT SYNTHÉTIQUE D'ANALYSE NUMÉRO IT0718-60995 EN DATE DU 14/06/2018  
RECHERCHE ET IDENTIFICATION D'AMIANTE SUR PRELEVEMENT(S) DE MATERIAU(X)

Fraction analysée	Technique analytique	Nb de préparations	Date d'analyse	Résultat / Type d'amiante
-------------------	----------------------	--------------------	----------------	---------------------------

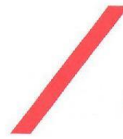
La reproduction de ce rapport n'est autorisée que sous sa forme intégrale : ce rapport ne doit pas être reproduit partiellement sans l'approbation du laboratoire.

Sauf demande particulière et écrite du client, les échantillons sont conservés pendant 6 mois et les rapports pendant 2 ans.

DTA 164-01 rev 03

Page 3/3

ATTESTATION(S)



réinventons / notre métier



Votre attestation Responsabilité Civile

AXA France IARD atteste que :

EXPERT HABITAT ET INDUSTRIE INGENIERIE  
21 ROUTE D'ALBERT  
62450 AVESNES LES BAPAUME

Est titulaire du contrat d'assurance n° 10063271004 ayant pris effet le 01/03/2018.

Ce contrat garantit les conséquences pécuniaires de la Responsabilité civile pouvant lui incomber du fait de l'exercice des activités suivantes :

DIAGNOSTICS TECHNIQUES IMMOBILIERS OBLIGATOIRES, REALISES DANS LE CADRE DE LA CONSTITUTION DU DOSSIER TECHNIQUE IMMOBILIER ET/ OU AUTRES MISSIONS REALISEES EN DEHORS DU DOSSIER TECHNIQUE, TELS QUE FIGURANT DANS LA LISTE LIMITATIVE CI-DESSOUS :

- ETAT MENTIONNANT LA PRESENCE OU L'ABSENCE DE MATERIAUX CONTENANT DE L'AMIANTE
- DIAGNOSTIC TECHNIQUE AMIANTE
- DIAGNOSTIC AMIANTE PARTIES PRIMITIVES
- CONTROLE PERIODIQUE (AMIANTE)
- CONTROLE VISUEL APRES TRAVAUX (PLOMB - AMIANTE)
- REPERAGE AMIANTE AVANT/ APRES TRAVAUX ET DEMOLITION
- REPERAGE AMIANTE ET D'HAP SUR SURFACE BITUMEE ET ENROBES
- DIAGNOSTIC PLOMB DANS L'EAU
- CONSTAT DES RISQUES D'EXPOSITION AU PLOMB (CREP)
- DIAGNOSTIC DE RISQUE D'INTOXICATION AU PLOMB DANS LES PEINTURES (DRIPP)
- RECHERCHE DE PLOMB AVANT TRAVAUX / DEMOLITION
- ETAT RELATIF A LA PRESENCE DE TERMITES
- ETAT PARASITAIRE (MERULES, VRILLETES, LYCTUS)
- INFORMATION SUR LA PRESENCE DE RISQUE DE MERULE (LOI ALUR)
- MESURAGE LOI CARREZ ET LOI BOUTIN
- CALCULS DES MILLIEMES - TANTIEMES DE COPROPRIETE ET REALISATION DE PLANS ASSOCIES SELON LES TEXTES SUIVANTS : LOI 65-557 DU 10 JUILLET 1965, DECRET 67-223 DU 17 MARS 1967, DECRET 2004-479 du 27 mai 2004 ET SUIVANTS FIXANT LE STATUT DE LA COPROPRIETE DES IMMEUBLES BATIS.
- ETAT DE L'INSTALLATION INTERIEURE DE GAZ
- ETAT DES RISQUES NATURELS, MINIERES ET TECHNOLOGIQUES (ENRNM)
- DIAGNOSTIC DE PERFORMANCE ENERGETIQUE
- DPE INDIVIDUEL POUR MAISONS INDIVIDUELLES, APPARTEMENTS ET LOTS TERTIAIRES AFFECTES A DES IMMEUBLES A USAGE PRINCIPAL D'HABITATION, AINSI QUE LES ATTESTATIONS DE PRISE EN COMPTE DE LA REGLEMENTATION THERMIQUE.
- ETAT DE L'INSTALLATION INTERIEURE D'ELECTRICITE.
- ETUDE REGLEMENTATION THERMIQUE 2005 ET 2012.
- DOCUMENT ETABLI A L'ISSUE DU CONTROLE DES INSTALLATIONS D'ASSAINISSEMENT NON COLLECTIF
- DIAGNOSTIC ASSAINISSEMENT AUTONOME ET COLLECTIF
- ETAT DES LIEUX LOCATIFS
- DIAGNOSTIC DE SECURITE PISCINE
- CERTIFICAT DE DECENCE ET CERTIFICAT DE TRAVAUX DE REHABILITATION
- DIAGNOSTIC POUR OBTENTION DE PRET A TAUX ZERO
- INFILTROMETRIE- MESURES DE PERMEABILITE DU BATIMENT ET DES RESEAUX AERAIQUES
- THERMOGRAPHIE INFRAROUGE
- DIAGNOSTIC RADON : UNIQUEMENT POUR MAISONS INDIVIDUELLES ET IMMEUBLES D'HABITATION, A L'EXCLUSION DES ERP.
- DIAGNOSTIC DANS LE CADRE DE LA LOI SRU AVANT MISE EN COPROPRIETE
- DIAGNOSTIC DECHETS DE CHANTIER - ARTICLES R 111-43 A R 111-49 DU CODE DE LA CONSTRUCTION ET DE L'HABITATION
- DOCUMENT UNIQUE D'EVALUATION DES RISQUES COPROPRIETE - Articles L 230 2, III, R 230-1 DU CODE DU TRAVAIL
- DIAGNOSTIC TECHNIQUE GLOBAL (DTG) POUR LES COPROPRIETES - LOI N° 2014-366 POUR L'ACCES AU LOGEMENT ET UN URBANISME RENOVE « ALUR », A L'EXCLUSION DE MISSIONS RELEVANT D'UN PROFESSIONNEL DE LA VENTE OU DE LA LOCATION DE BIENS IMMOBILIERS.
- DIAGNOSTIC ACCESSIBILITE HANDICAPES
- EXPERTISE EN VALEUR VENALE ET LOCATIVE (SOUS RESERVE D'OBTENTION DE FORMATION)
- ETAT DESCRIPTIF DE DIVISION

La garantie Responsabilité civile professionnelle s'exerce à concurrence de 5 000 000 € par année d'assurance.

La présente attestation est valable du 01/03/2018 au 01/01/2019 et ne peut engager l'assureur au-delà des limites et conditions du contrat auquel elle se réfère. Ce contrat permet à l'assuré de satisfaire à l'obligation d'assurance de responsabilité civile professionnelle résultant des dispositions de l'article R271-2 du Code de la Construction et de l'Habitat (décret n° 2006-1114 du 5 septembre 2006 relatif aux diagnostics techniques immobiliers) pour l'établissement des documents visés à l'article L271-4 dudit Code. L'assuré doit être titulaire d'une certification de compétence en cours de validité délivrée par un organisme accrédité dans le domaine de la construction ou employer des salariés ou être constitué de personnes physiques qui disposent de ladite certification de compétence en cours de validité pour l'établissement des documents visés aux articles L271-4 et L134-1 du code de la Construction et de l'Habitat. A défaut la garantie n'est pas acquise.

Le présent document, établi par AXA, est valable jusqu'au 01/01/2019 sous réserve du paiement des cotisations. Il a pour objet d'attester l'existence d'un contrat. Il ne constitue toutefois pas une présomption d'application des garanties et ne peut engager AXA au-delà des clauses, conditions et limites du contrat auquel il se réfère. Les exceptions de garantie opposables au souscripteur le sont également aux bénéficiaires de l'indemnité (résiliation, nullité, règle proportionnelle, exclusions, déchéances, ...).

Toute adjonction autre que le cachet et la signature du représentant de la Société est réputée non écrite.

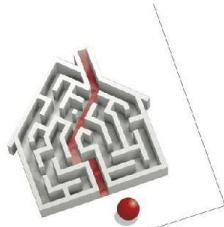
Fait à Pessac, le 15/02/2018 - Pour la Compagnie,

VD ASSOCIES  
81, Bd Pierre Premier  
33110 LE BOUSCAT  
RCS 794 672 238 ORIAS : 13010220  
Tél. : 05 56 30 95 75

PEFC 10-31-1483 / Contrôle PEFC  
UNE RECHAUFFE 22 20105 861



## CERTIFICAT DE COMPETENCES



### Certificat de compétences Diagnostic Immobilier

N° CPDI 4697 Version 001

Je soussigné, Philippe TROYAUX, Directeur Général d'I.Cert, atteste que :

**Monsieur DUBOS Samuel**

Est certifié(e) selon le référentiel I.Cert dénommé CPE DI DR 01, dispositif de certification de personnes réalisant des diagnostics immobiliers pour les missions suivantes :

**Amiante sans mention Amiante Sans Mention\***  
**Date d'effet : 27/12/2017 - Date d'expiration : 26/12/2022**

En foi de quoi ce certificat est délivré, pour valoir et servir ce que de droit.  
Edité à Saint-Grégoire, le 29/12/2017.

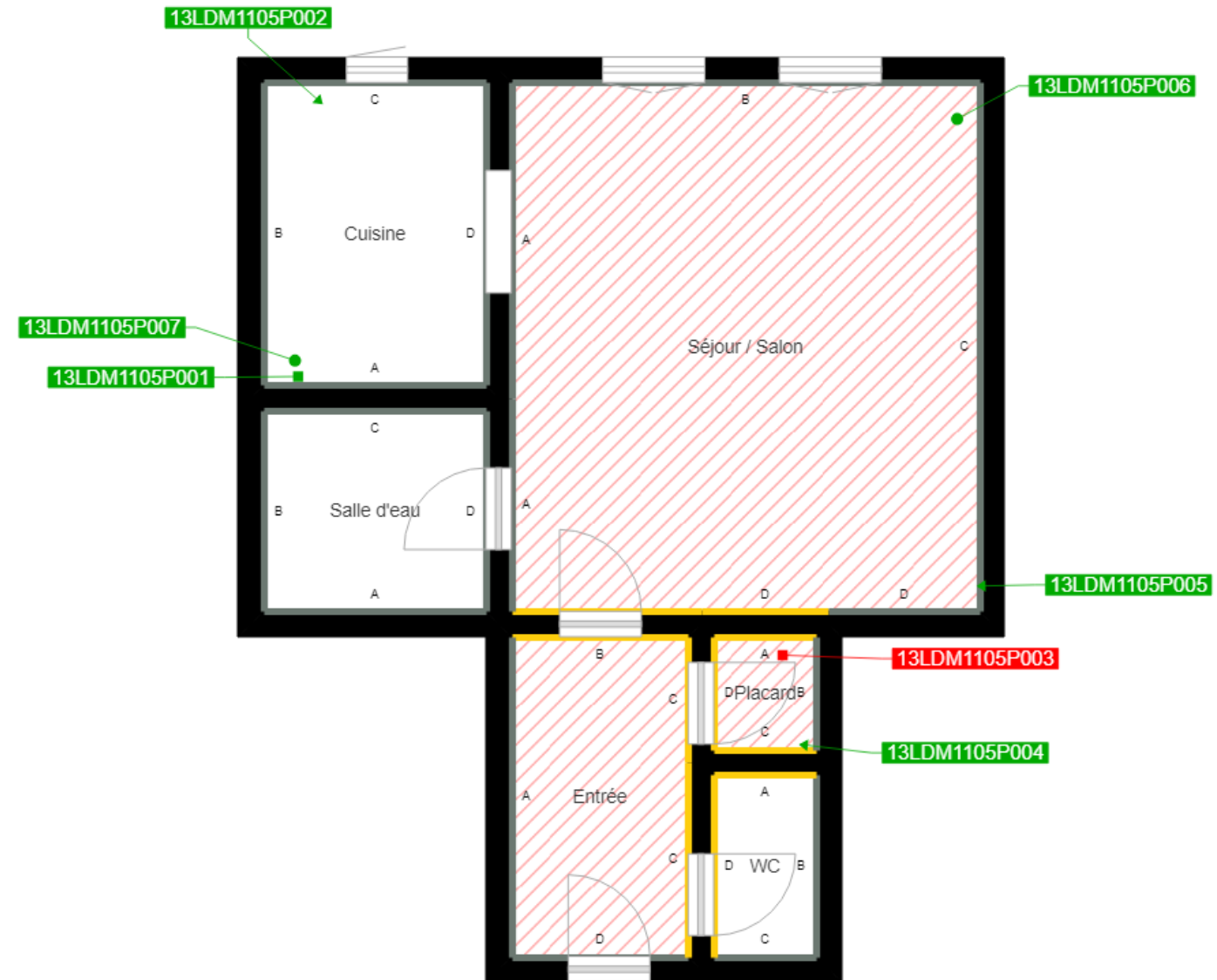
\* Missions de repérage des matériaux et produits de la liste A et des matériaux et produits de la liste B et évaluations périodiques de l'état de conservation des matériaux et produits de la liste A dans les bâtiments autres que ceux relevant de la mention.  
\*\*Missions de repérage des matériaux et produits de la liste A et des matériaux et produits de la liste B et évaluations périodiques de l'état de conservation des matériaux et produits de la liste A dans des immeubles de grande hauteur, dans des établissements recevant du public répondant aux catégories 1 à 4, dans des immeubles de travail hébergeant plus de 300 personnes ou dans des bâtiments industriels. Missions de repérage des matériaux et produits de la liste C. Les examens visuels à l'issue des travaux de retrait ou de confinement.  
Arrêté du 21 novembre 2006 modifié définissant les critères de certification des compétences des personnes physiques opérateurs des constats de risque d'exposition au plomb, des diagnostics du risque d'insalubrité par le plomb des peintures ou des contrôles après travaux en présence de plomb, et les critères d'accréditation des organismes de certification - Arrêté du 25 juillet 2016 définissant les critères de certification des compétences des personnes physiques opérateurs de repérage, d'évaluation périodique de l'état de conservation des matériaux et produits contenant de l'amiante, et d'examen visuel après travaux dans les immeubles bâtis et les critères d'accréditation des organismes de certification - Arrêté du 30 octobre 2006 modifié définissant les critères de certification des compétences des personnes physiques réalisant l'état relatif à la présence de termites dans le bâtiment et les critères d'accréditation des organismes de certification - Arrêté du 16 octobre 2006 modifié définissant les critères de certification des personnes physiques réalisant le diagnostic de performance énergétique ou l'installation de puits en compte de la réglementation thermique, et les critères d'accréditation des organismes de certification - Arrêté du 6 avril 2007 modifié définissant les critères de certification des compétences des personnes physiques réalisant l'état de l'installation intérieure de gaz et les critères d'accréditation des organismes de certification - Arrêté du 8 juillet 2008 modifié définissant les critères de certification des compétences des personnes physiques réalisant l'état de l'installation intérieure d'électricité et les critères d'accréditation des organismes de certification.

**I.Cert**  
Institut de Certification  
Certification de personnes  
Diagnostic Immobilier  
Portée disponible sur [www.icert.fr](http://www.icert.fr)

Parc EDONIA - Bâtiment G - Rue de la Terre Victoria - 35760 Saint-Grégoire



CPDI DR 11 rev13





Murs périphériques / Plaques de plâtre
Murs Bois
Murs Brique
Murs Béton brut
Cloisons Plaques de plâtre
Murs carreaux de plâtre
Murs Béton / Enduit
Murs porteurs et/ou mur de refend / Plaques de plâtre
Murs périphériques / Doublage (plaque de plâtre + isolant)
Torchis
Murs Amiantés
Murs Brique / Enduit
Murs Brique plâtrière
Murs Pierre

- Prélèvements de sol amiantés
- Prélèvements de sol non amiantés
- Prélèvements de plafonds amiantés
- Prélèvements de plafonds non amiantés
- Prélèvements de murs amiantés
- Prélèvements de murs non amiantés
- X Autres types de prélèvements amiantés
- X Autres types de prélèvements non amiantés
- /// Sol amianté
- /// Plafond amianté
- /// Sol et Plafond amiantés